

自動排出機構付卓上データウェイ
TSDW-205

定量パック詰め作業現場に…

量目不足を防止

計量ロスの削減を実現

定量作業の省力化を実現

作業コストの削減を実現

コンパクト設計を実現

生産性の向上

計量スピード最大30パック／分を実現

※被計量物およびコンベアの排出スピードによって作業能力は変わります。

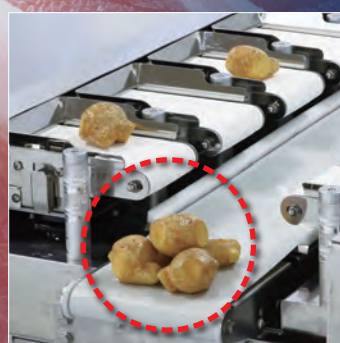
計量作業手順



①計量コンベアの上に被計量物を載せます。



②定量パックの目標重量に最も近い被計量物の組合せを自動で排出します。



包装机との連動も容易に行えます

●プロダクトウインドウの確保

排出される被計量物は、塊状態でも搬送可能です。塊状態で搬送することで被計量物の間隔が十分に確保でき（プロダクトウインドウの確保）、後段の包装机に対しシールのかみ込みなどの包装不良を軽減できます。

計量ロスの削減

目標重量値（規格重量）に最も近い最適な組合せを選択し、自動排出します。

●例えば、200g規格の袋詰め作業を行うと…

従来の人手での作業

200g

6g

TSDW作業

200g

3g

計量ロス

人手作業では必ず計量ロスが生まれます。

TSDWを使用すると、従来と同じ原材料で定量パックを増産することが可能となります。

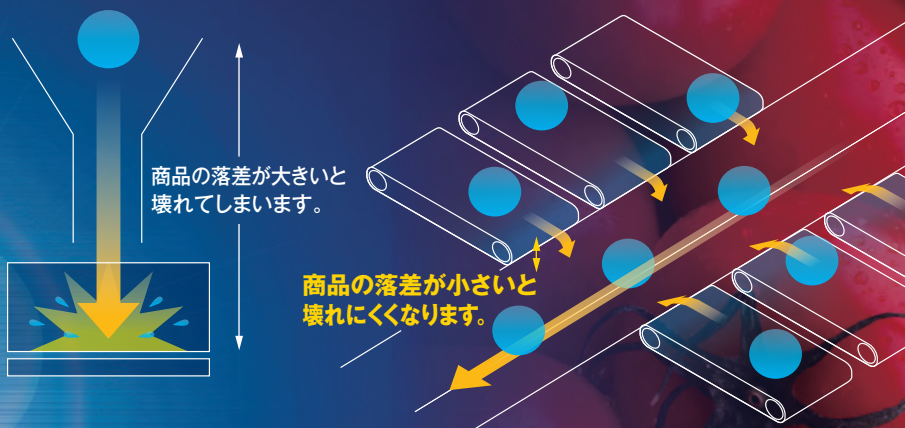
商品の傷みを最小限に

排出にベルト搬送方式を採用

●壊れやすい商品にも対応可能 (梅干し、ドライフルーツ、せんべい など)

落下方式では…

ベルト搬送にすることで…



ベルト搬送方式により粘着物、バラものなどホッパー方式では困難な商品搬送が可能になります。

洗浄性の向上

商品切替に伴う洗浄時間を短縮

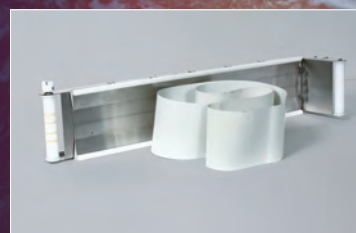
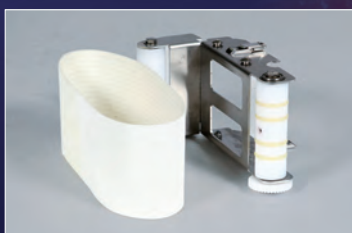
計量、搬送コンベアおよびコンベアベルトが脱着可能で洗浄、殺菌作業が容易に行えます。



●器物の丸洗いが可能です。

※TSDW-205Wのみ

コンベアベルトはすべて簡単に脱着することができます



TSDW-205 被計量物に対応した搬送コンベアをご提案

コンパクトな機器サイズとキャスター標準装備で移動や収納時の機器搬送が容易に行えます。

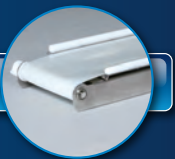


※写真はフラット搬送コンベア仕様となります。

仕様

	TSDW-205 (IP42; 非防水)	TSDW-205W (IP65; 水洗式)
型式		
計量方式	電気抵抗線式ロードセル	
ひょう量	1連 1500g	
目量	1g (組合せ分解能 0.1g)	
最大風袋引量	1500g(ひょう量まで)	
組合せ範囲	8g~6000g	
組合せスピード	20~30回/分(被計量物、運転条件により異なります)	
はかり連数	12連	
外観寸法	1553(L)×735(W)×811(H)mm	
コンベア寸法	計量コンベア	214(L)×120(W)mm
	搬送コンベア	1327(L)×160(W)mm(フラット搬送コンベア)
自重	約130kg	約150kg
メイン表示部	蛍光表示管(7セグメント・6桁)	
	文字寸法: 32(H)×14.6(W)mm	
サブ表示部	フルドットLCDモジュール	
	ドットサイズ: 0.50(H)×0.50(W)mm	
操作部	24キー	
登録件数	100件	
標準機能	はかり機能: 零点リセット、風袋引き機能(ファンタッチ風袋引き・置数風袋引き)、計量ユニットチェック	
	組合せ機能: 優先組合せ機能、定数定量組合せ機能、上下限判別機能、組合せ回数設定機能、再計算機能、載せ替え指示機能、滞留品検出機能、近似組合せ機能	
	コンベア機能: 計量コンベア速度変更可能、搬送コンベア速度変更可能、一斉排出・集合排出切替機能	
使用条件	温度範囲: 0℃~+40℃	
	湿度範囲: 30%~85%RH(結露なきこと)	
電源	AC100V(+10% -15%) 50/60Hz	
消費電力	最大620W	

フラット搬送コンベア



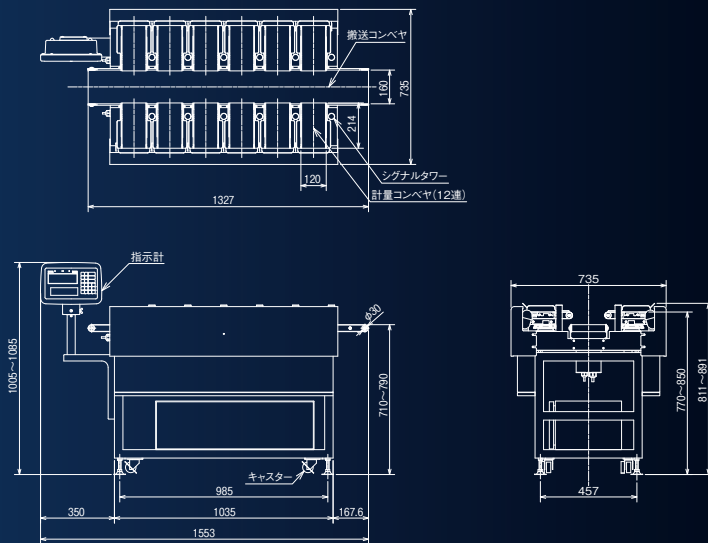
- 干し芋、梅干し
- ハム(チップ状)
- ドライフルーツ、菓子、せんべい

V字搬送コンベア



- エリンギ、しいたけ、マッシュルーム
- ジャガイモ、生姜、トマト、ミニトマト
- ニンジン、キュウリ、長芋、ぶどう

寸法図



- 上記仕様は予告無く変更することがありますので、ご了承下さい。
- 商品のカラーは印刷のため実物とは多少異なります。改良のため予告なくデザイン・仕様を変更する場合があります。

信頼・技術・創造
ヤマト 大和製衡株式会社



本社営業 〒673-8688 兵庫県明石市茶園場町5番22号 TEL.078-918-6540
 東日本支店 〒105-0013 東京都港区浜松町1丁目22番5号 TEL.03-5776-3123
 中日本支店 〒460-0008 名古屋市中区栄5丁目27番14号 朝日生命名古屋栄ビル5階 TEL.052-238-5731
 千葉営業所 〒264-0025 千葉県若葉区都賀4丁目8番18号 ショー・エム都賀1階 TEL.043-214-3920
 九州営業所 〒812-0018 福岡市博多区住吉4丁目3番2号 博多エイトビル1階 TEL.092-471-1921
 営業時間外緊急技術相談窓口 TEL.078-918-6168

取扱代理店

URL: <http://www.yamato-scale.co.jp/>