

# OPTION

お店に役立つ多彩なオプションソフトを取り揃えております。

## 顧客管理

ポイントや会員価格など会員カードを使ったサービスで、お得意づくりをサポートします。顧客会員の買上情報も集計していますので、どのどのようなお客様が来店されているのかが分かります。FSP(フリークエント・ショッパーズ・プログラム)にも対応しています。

## 予約管理

POSレジで簡単に予約販売ができます! 複雑になりがちだった受付からお渡しまでを、素早く、簡単、確実にし、作り手、売り手の両面を強力にサポートします。

- ・予約伝票はバーコードで管理するので間違いありません。
- ・お客様ごとに、受取や残金の状況が把握できます。
- ・レポートにより、何時、何を、何個作るべきか? が分かります。
- ・netDoAと連動すると各店の予約状況が一覧できます。

## 詰め合せ販売

箱や袋に詰め合せた商品の販売を強力にサポート! まとめて販売しても単品で実績集計しますので、売上や在庫をきっちり管理できます。

- ・詰め合せの中身は、あらかじめ決めても店頭で任意に決めてもOK。
- ・詰め合せ価格を自由に決めることができます。
- ・店頭で決めた詰め合せ内容を、そのままレポートして登録できます。
- ・詰め合せによる値引額を単品に案分します。

## イートイン

レシートに整理番号を印字します。商品ができあがったら、お客様を整理番号でお呼び出して商品をお渡しします。

## 引換券

商品名や価格を印字した引換券を発行します。お客様は引換券により商品を受け取ります。

## 業務・発注入力

POSレジで生産(仕入)・廃棄・棚卸・発注を入力する機能です。データはnetDoAで集計され、お店の運営にお役に立ていただけます。

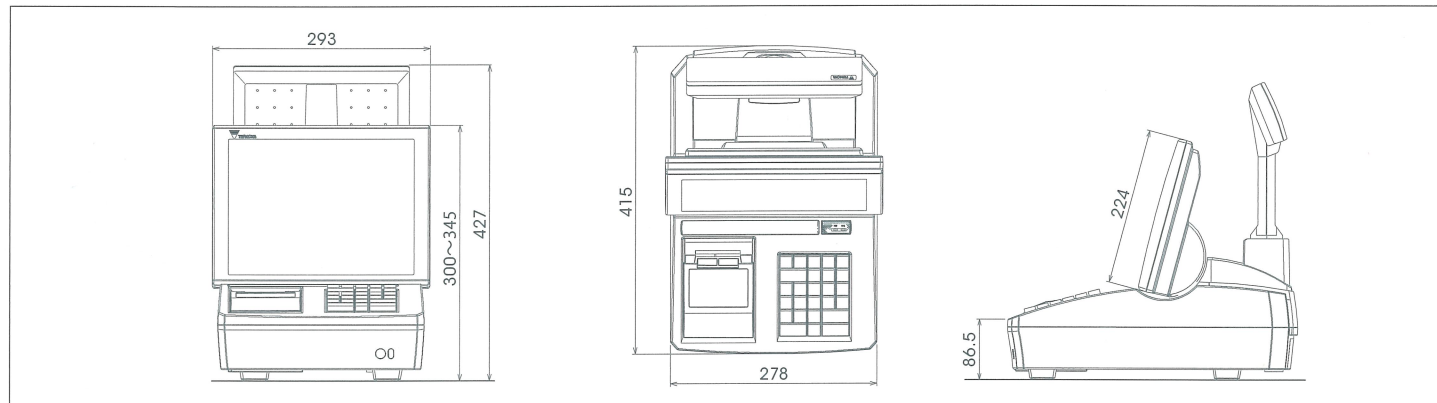
## 生産者商品登録時作成

農産物直売所で使用される生産者商品マスタ(生産者コード×商品コード)を自動作成する機能です。実際の商品がレジで登録される際に作成するので、無駄な商品マスタを作りません。

## リモートメンテナンス

TERAOKAサービスセンターより、リモートメンテナンスを受けることができます。

## 外形寸法図(mm)



## 基本仕様

CPU	Intel® 1.6GHz以上	インターフェース	LAN×1
メモリ	標準512MB(最大2GB)		外部ディスプレイ(VGA)×1
HDD	2.5インチ 160GB以上		ドロー×1
メインディスプレイ	12.1型TFTカラー液晶(SVGA)		PS/2キーボード×1
	タッチパネル		PS/2マウス×1
カスタマーディスプレイ	フルドットLCD(32桁3行表示)	OS	Linux
メカキーボード	32キー	DB	PostgreSQL
プリンター	印字方式	サーマル	電源
	印字速度	最大200mm/s	消費電力
	用紙幅	58mm	外形寸法
インターフェース	シリアルRS-232C×4	質量	293(W)×415(D)×427(H)mm
	USB2.0×4	付属品	約8.5kg
			電源ケーブル、レシートロール紙

新しい常識を創造する

株式会社 寺岡精工

リテールイノベーション事業部  
〒146-8580 東京都大田区久が原 5-13-12  
TEL:03-3752-0891 FAX:03-3752-4777  
www.teraokaseiko.com

●本カタログに記載しております内容及び仕様は予告なしに変更する場合があります。  
●本カタログに記載されている内容は平成24年11月現在のものです。  
●製品写真は印刷物ですので、実際の色と異なる場合があります。

101800911  
E1211KS#



店舗運営の効率化をはかります。

- コンパクトでスピーディー
- ASPサービスnetDoA対応



Searching for  
a New Balance

# Web Prime

清涼感あふれるクリーンホワイト  
カラー仕上げ。  
コンパクト設計により、  
設置場所も選びません。



# HIGH QUALITY

ハイクオリティで店舗運営の快適化を訴求します。

Quick

Safety

Easy

Operation

Linuxの採用により、画面切り替え、タッチ画面の反応や入力処理が素早く行なえます。また、サーマルレシートへの印字もスムーズです。

複数連鎖のマスターレジやサーバーのダウン時もローカルPLUで単体(オフライン)稼働\*。連鎖から単体稼働へストレスなく切り替わります。

\*単体稼働時は登録画面のバック色を黒から赤でお知らせします。

電子ジャーナル採用により、これまで保管場所に困っていたジャーナル紙の保管も、CD-R保存\*により場所を取らず、簡単に行なえます。

\*1店舗1月分のデータを1枚のCD-Rに保存できます。

画面は操作性を重視し、12.1inchの大型カラー液晶タッチパネルを採用。見やすい画面と使いやすいチェックアウト機能でミスを解消し、無駄のない作業が行なえます。また、光の反射による見にくさを、画面角度の調整だけで解消できます。

# ASP net DoA

インターネット  
接続

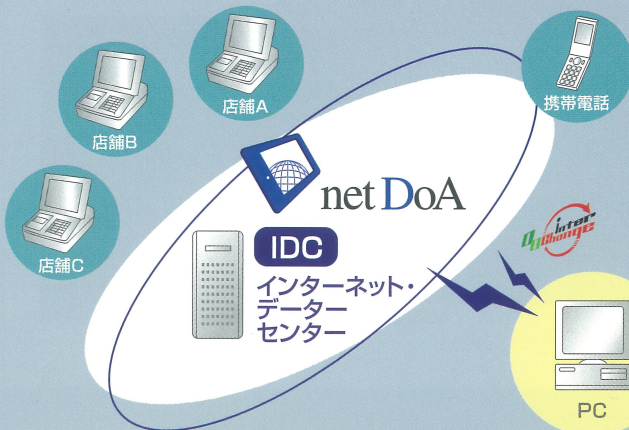
リアルタイム  
Check

## インターネット・ストアコントローラー&本部システム

### Advantage

#### 導入におけるメリット

- ・専用機の購入が不要
- ・社内でのシステム維持が不要
- ・保守料金が無料
- ・専用回線が不要(通信料の削減)



### Communication

#### 外部通信機能

他社ソフトとの連動により、業務の幅を広げます。

#### OBC奉行シリーズ

売掛システム(商奉行)、仕入・在庫管理システム(蔵奉行)など多くのシリーズを利用可能。集計分析がスムーズに行なえます。



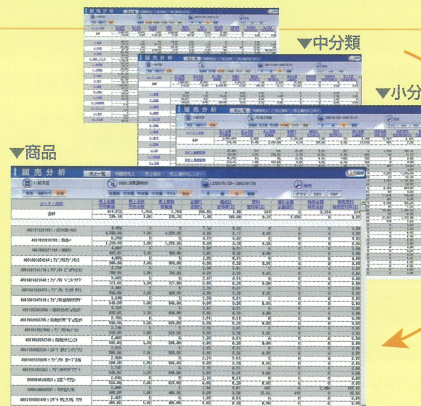
#### 会員購買分析

購買データに基づいてお客様を分類し、効果的な販促が行なえます



#### 分類選択も1クリック

大分類→中分類→小分類→商品への実績表示条件が1クリックでドリルダウンできます。



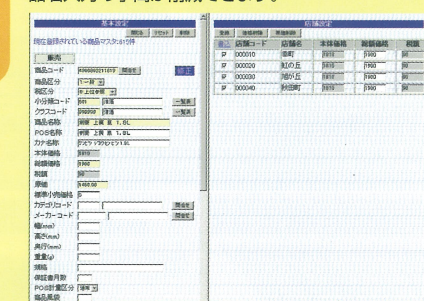
#### CSVデータ変換機能

[CSV]を押すだけで、表示しているデータを表計算ソフトにダウンロードできます。



#### カンタン商品設定

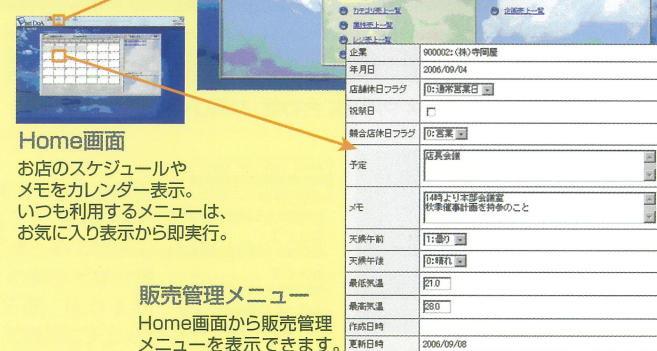
JICFSDデータベースとの連動可能! 品名入力の手間が削減できます。



商品マスタ設定画面

#### netDoA スタート!

Home画面  
お店のスケジュールやメモをカレンダー表示。いつも利用するメニューは、お気に入り表示から即実行。



販売管理メニュー  
Home画面から販売管理メニューを表示できます。

### オプション・アプリケーション

#### 仕入・棚卸アプリケーション

仕入、支払、差益粗利、買掛元帳、理論、在庫の各管理機能を提供いたします。

#### 発注アプリケーション

従来型のJCA発注に加えIOS発注、Web発注を提供し、発注システムの運用負荷軽減、発注リードタイムの短縮・コスト削減を可能とします。

#### 顧客アプリケーション

全店の顧客データを一元管理し、全店規模で顧客の売上動向を把握できます。

### シチュエーション

#### 利用環境

インターネットが使用できるPCであれば機種\*を問わず利用可能。接続に関しては、環境に応じてADSL、光通信等をお選びいただけます。\*推奨OS:Windows2000以上

#### システムの安全性と機密保護

データセンターでは2台のストレージが同時稼働し、万が一ハードに障害が生じて、2台目のサーバーが稼働します。データはバックアップデバイスに保管されているため、不測の事態により消去されても復旧可能。外部侵入を防ぐとともに不正アクセスの監視も常時行なっています。また、インターネットに障害が生じた場合でもPOSレジスターには影響せず、復旧時点でのリカバーが可能です。

# Web Prime の 多彩な機能

## POINT 1 自由レイアウトのプリセットキー

商品データの入力も使い勝手に合わせ色別、大きさ別にレイアウト可能。さらに4倍角キーには商品名と画像(商品写真)を載せられます。機能キーのレイアウト割付も自由に行なえます。

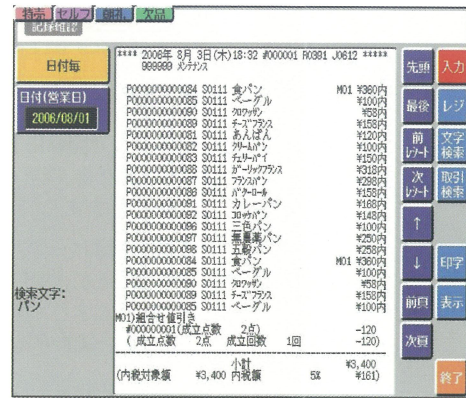
※キー角の大きさは1倍、横2倍、4倍をご用意しております。



登録明細表示

## POINT 2 電子ジャーナル

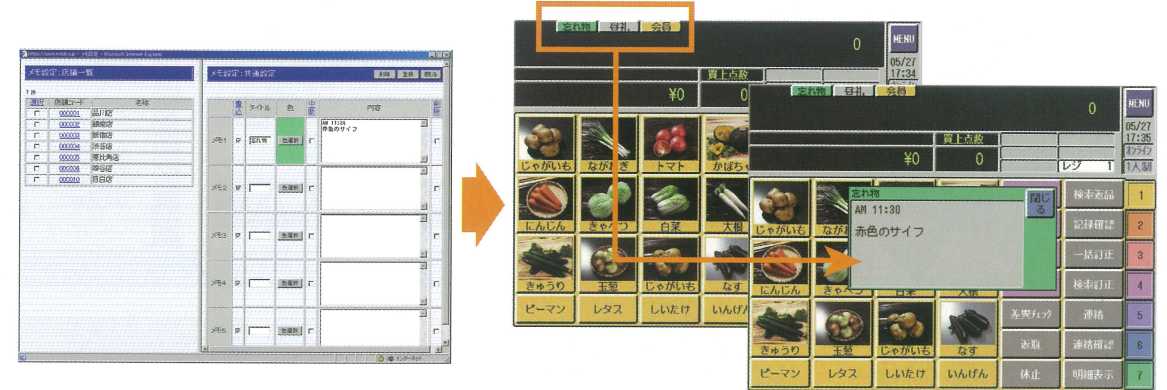
検索方法は日付、時間、レジ番号はもちろん、記載文字や数値でも行なえます。問い合わせや違算原因をリアルタイムに確認でき、お客様をお待たせすることなく対応できます。



## POINT 5 netDoA メモ送信機能

### オプションソフト

本部から直接、店舗のPOSレジにメモが送れます。連絡事項など大切な情報が確実に伝わります。



## POINT 3 商品訂正操作

入力ミスも小計画面の商品をタッチし、指定訂正ボタンを入力していきます。操作履歴は入力順の画面表示に訂正線を入れて残します。もし、訂正商品を間違えてしまった場合でも、同一の操作で元に戻すことができます。



### 商品・分類のまとめ印字

お会計時のような順番で入力しても、同商品、分類ごとにまとめて印字できます。お客様が家計簿をつける際、見やすいレシートで簡単にチェックして頂けます。



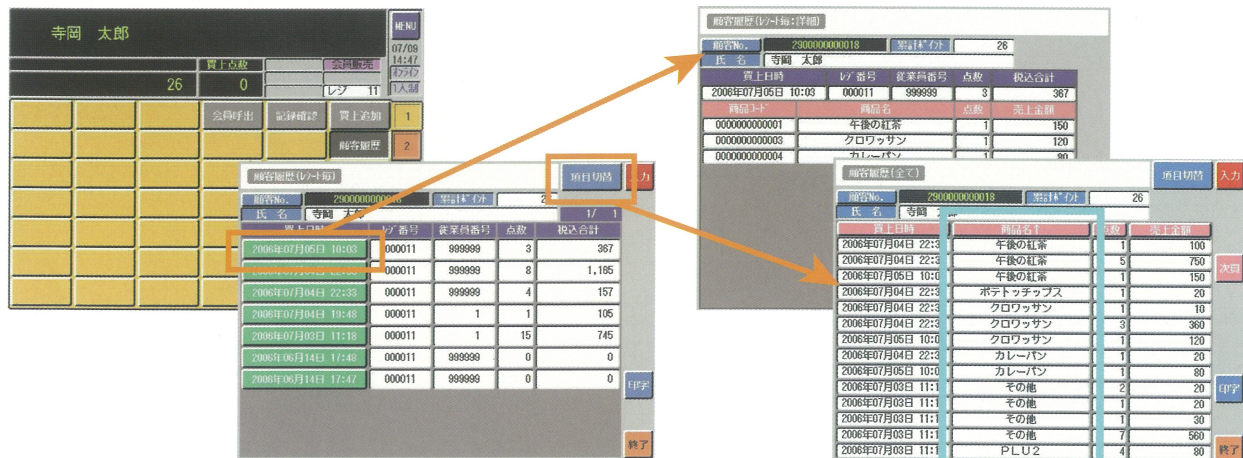
### 検索バーコード付きレシート

商品の返品やジャーナル確認の際、バーコードをスキャンするだけで、検索結果を表示します。また、ミスレシートの一括訂正もスキャンだけでOK! 閉店後の精算業務の時間短縮がはかれます。

## POINT 4 お得意様の好みもすぐCheck 購買履歴画面

### オプションソフト

「お得意様が過去に何を購入されたか?」を接客しながらでも確認可能。お得意様の嗜好や傾向を把握し、好みに合った新商品をお勧めしたり、店員が異なっても同様の接客ができます。

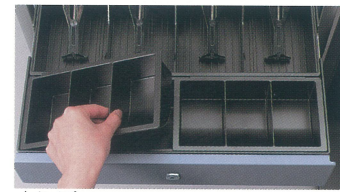


商品名タッチで同一商品ごとに並べ替え

# OPTION

### ドロア

4タイプをご用意。店舗スペースや用途に合わせ、お選びください。



大タイプ



ミニタイプ



自動つり銭機兼用タイプ

- ・ミニタイプ 352(W)×425(D)×97(H)mm
- ・小タイプ 400(W)×450(D)×107.8(H)mm
- ・大タイプ 460(W)×460(D)×126(H)mm
- ・自動つり銭機兼用タイプ 220(W)×122(D)×540(H)mm

### 自動つり銭・つり札機

999円のつり銭もわずか1秒! お客様をお待たせしない高速払い出しつり銭機と万円紙幣・返金にも対応した、先進のつり札機です。



接続メーカー: グローリー、富士電機、NEC

### スキャナー

お店の用途に合わせてお選びください。



#### ハンドタイプ

- レーザー型
- ワイヤレス型
- ウインド型



#### 定置タイプ

- フレキシブルスロット型
- ショートボール型

### 磁気カードリーダー



ポイントカード、クレジットカード用

### CD-R/RWドライブ



電子ジャーナル保存、データバックアップ(スタンドアロン時)

### MP-1@POS

コンパクトなラベルプリンタ。POSと連動して商品の原材料や消費期限をラベルに印字します。



### ネットワークプリンタ

POSとネットワーク接続して、A4 帳票を印刷します。



EPSON LPシリーズ

### 電子マネー

POSと連動する電子マネー端末です。



交通系電子マネー・Suica、PASMO、Kitaca、etc...  
その他電子マネー・iD、Visa Touch(Smart Plus)、QUICPay、PiTaPa、銀聯(ギンレン)、etc...

### クレジット

POSと連動するクレジット端末です。



※クレジット端末はクレジットカード会社の手配となります。

接続実績機種  
OMRON: CATS240I  
Panasonic: ZEC-14、ZEC-15

### リライトカード

書き換え可能なポイントカード、リライトカードの端末です。



Panasonic KU-3011  
※顧客マスタ連動タイプ



三和ニューテックABS-V31  
※顧客マスタ非連動タイプ  
※キーボード付きのスタンドアロンタイプもご用意です。