

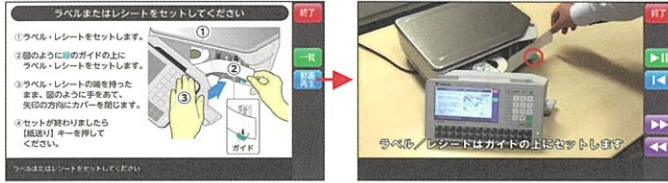
ラベル・レシート交換が簡単



ラベル・レシートの切り替えは、メニュー画面上の切り替えスイッチをタッチするだけ。

製品画像はSM-5600 NXLL

「ヘルプキー」によるガイダンス



状況に応じてヘルプ画面を表示します。分かり易さを追求し搭載されたヘルプ動画。製品画像はSM-5600 NXLL

外部接続ポート



USB × 4
LAN × 1
ドロー × 1

バックアップ、無線LAN子機、スキャナ、Speed ID等

基本仕様

計量部	ひょう量	6kg	レシート仕様	レシート種類	サーマル紙			
	目量	0~3000g(1g単位) 3000g超え~6000g(2g単位)		レシート幅	62mm			
	表示分解能	1/3000		ラベル巻き方向	外巻			
	最小測定量	20g		印字有効幅	62mm			
	最大風袋量	2999g		外形寸法	本体 W360mm×D450mm×H155mm:LL仕様 W360mm×D460mm×H155mm:台紙仕様			
	表示部	店員側表示器		7インチ WVGA TFTカラー液晶	自重	本体	約10.6kg	
操作部	客側表示器	7インチ WVGA TFTカラー液晶	消費電力	約17W(待機中) 約105W(印字中)				
	テンキー	23key タクトキー(ファンクションキー含む)	電源	ATX電源 100V 50/60Hz				
	画面キー	液晶画面内 28key タクトキー	使用温度	5℃ ~ 35℃ (結露なき事)				
プリンタ部	電源スイッチ	押しボタン型スイッチ	使用湿度	15%~85% (結露なき事)				
	印字速度	100mm/s	メモリー部	設定項目	設定件数	文字数		
	ドット密度	12dot/mm		品名	3000	1段最大13文字	1段最大24文字	1段最大24文字
	ラベル検出方法	ギャップ		添加物	2000	1段最大13文字	1段最大24文字	1段最大24文字
ラベル/レシートロールサイズ	ラベル 59mm巻 レシートφ105(紙管40mm) LL仕様 ラベル φ125(紙管40mm) レシートφ105(紙管40mm) 台紙仕様	広告文		80	最大13文字	最大24文字	最大24文字	
ラベル仕様	ラベル種類	サーマル紙		店名	10	最大13文字	最大24文字	24文字×3段 1/8角は47文字×3段
	ラベル幅	40、59mm:LL仕様 40~70mm(台紙幅両側+1mm):台紙仕様		ロゴ	10	-	-	-
	ラベル高さ	28~150mm		フリーフォーマット	50	-	-	-
	ラベル巻き方向	外巻		スペシャルメッセージ	300	最大13文字	最大24文字	最大24文字
	印字有効幅	70mm		コメント	25	最大13文字	最大24文字	最大24文字
	ラベルフォーマット	標準フォーマット 24種類 LL仕様 フリーフォーマット 50種類 標準フォーマット 12種類 フリーフォーマット 50種類 台紙仕様		分類	中分類50 小分類100	最大13文字	最大24文字	最大24文字
		イメージ(256×128ドット)	100	-	-	-		
		産地名	2000	最大13文字	最大24文字	最大24文字		

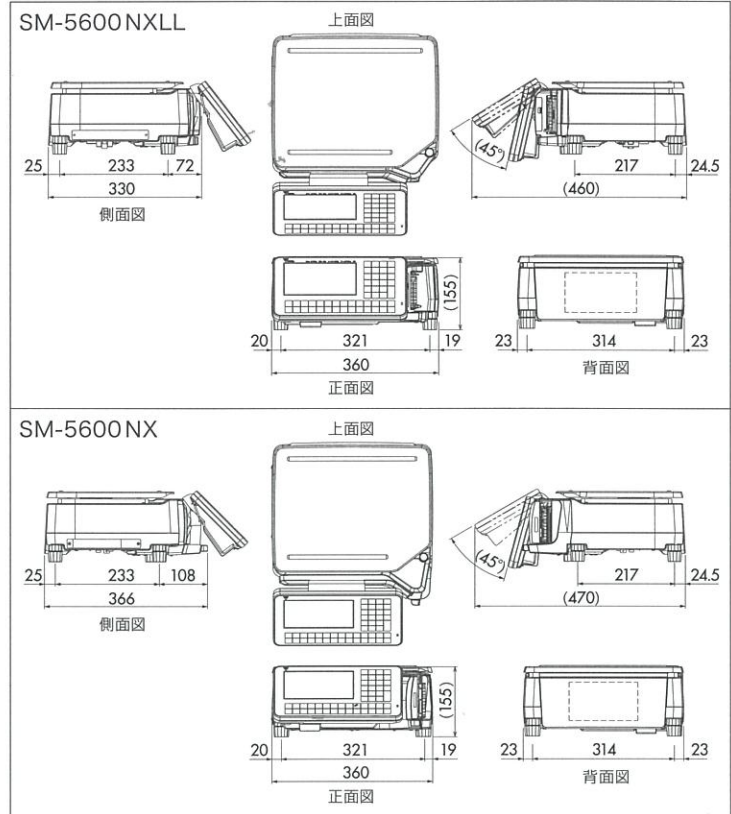
*1 SM-5600NXでは各ファイルに設定可能件数を定めていません。また、各データを圧縮して持つ為、設定内容によって設定可能件数が変わってきます。上記の表の件数はあくまでも目安としての登録件数です。
*2 上記数値は、59mm幅のラベルを使用した場合のものであります。

新しい常識を創造する

株式会社 寺岡精工

リテール事業部
〒146-8580 東京都大田区久が原5-13-12
TEL: 03-3752-0891
www.teraokaseiko.com

外形寸法図(mm)



SM-5600 NXLL
SM-5600 NX

コンパクトに進化した対面計量POSラベルプリンタ



Searching for a New Balance

●本カタログに記載しております内容及び仕様は予告なしに変更する場合があります。
●本カタログに記載されている内容は2017年9月現在のものです。
●製品写真は印刷物ですので、実際の色と異なる場合があります。

130801010
C1709KS**

シンプル、コンパクト、ハイパフォーマンスを追求し進化した標準モデル登場!

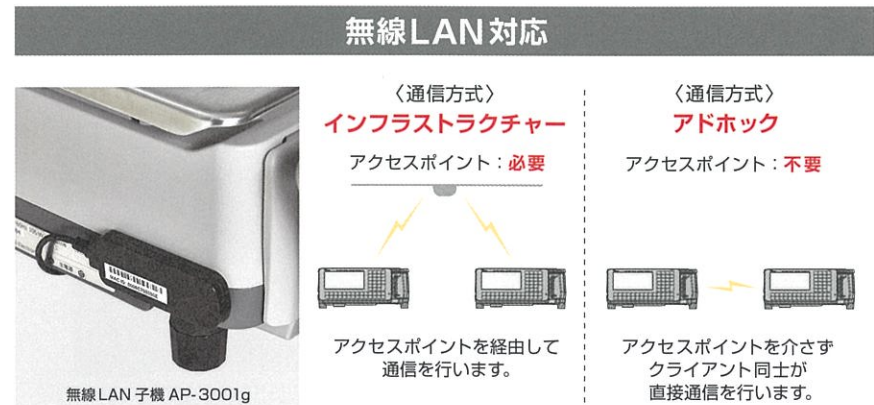
- 操作をされる従業員の負担軽減機能を充実(オプション)。■ 設置場所のフレキシブルな変更が可能になる【無線LAN】機能。
- 操作手順を省き、操作ミスを防止する【対面ESL】【ハイタッチ】【扱者自動識別Speed ID】機能。



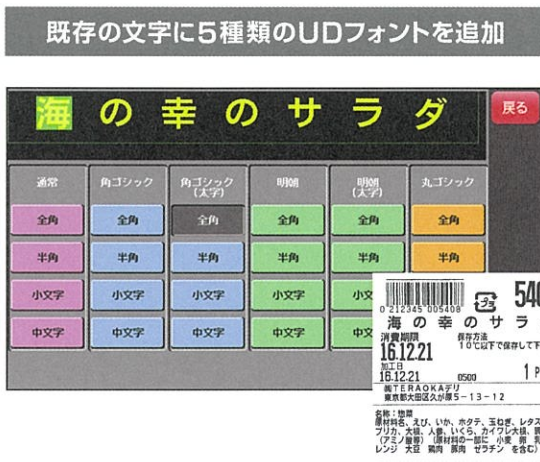
460mm (SM-5600 NXLL)
470mm (SM-5600 NX)
製品画像はSM-5600 NXLL



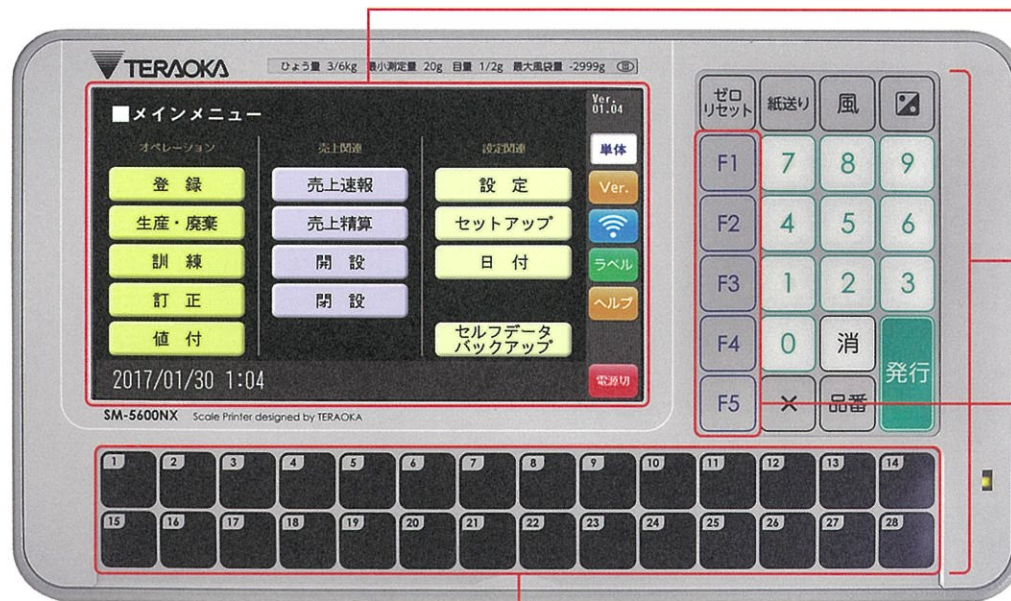
客側表示ディスプレイは7インチ WVGA



※ アドホック方式は通信量が増える状況下(接続台数増やレジ仕様でのフローティング等)では、パフォーマンスが低下します。事前の動作確認を必ず行って下さい。



直感性に優れた操作パネル



- 7インチ WVGA
- 打感がソフトで清掃がしやすいフラット操作キー
- テンキー横にファンクションキーを5個配置

操作パネル下部に直感性を重視し、28個のプリセットキーを配置

1	2	3	4	5	6	7	8	9	10	11	12	13	14
15	16	17	18	19	20	21	22	23	24	25	26	27	28

プリセットキーに配置した品名を、レシートにキーシートとして印字できます。
※ LL仕様ではラベルにも印字できます。台紙などに貼り付けた上、カットしてご使用下さい。

対面ESL・ハイタッチ / 扱者自動識別システムSpeed ID

《4.4インチ対面ESL》

サーバーなしで棚札の売価をコントロールします。(オプションのアクセスポイント使用)

今までの画面

ハイタッチとSpeed ID使用時の待機画面

《2.7インチハイタッチ》

棚札をタッチすると操作画面上に、該当商品のプリセットキーが表示されます。

必要なキーだけを表示します。

《扱者自動識別システムSpeed ID》

寺岡

ネームタグ

受信機 NF-02

ネームタグを取付た人が受信機に近づくと画面上に扱者として名前が表示されます。