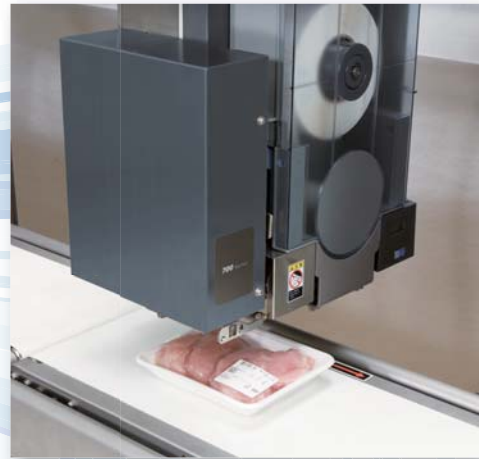
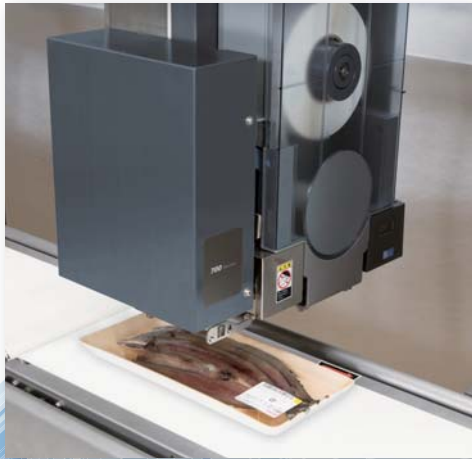


速い、正確、衛生的

プロセスセンターの計量値付作業をスピーディ(従来機の1.5倍:当社比)に行なう。



● F A S T ● A C C U R A S C Y ● S A N I T A R Y

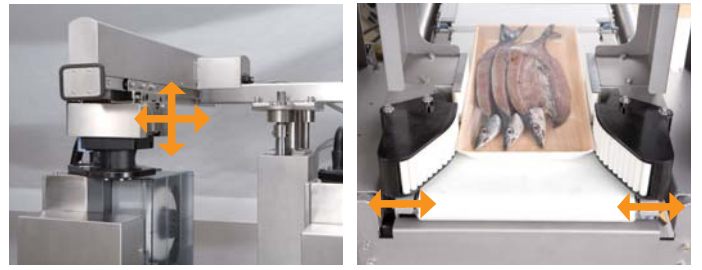


衛生面



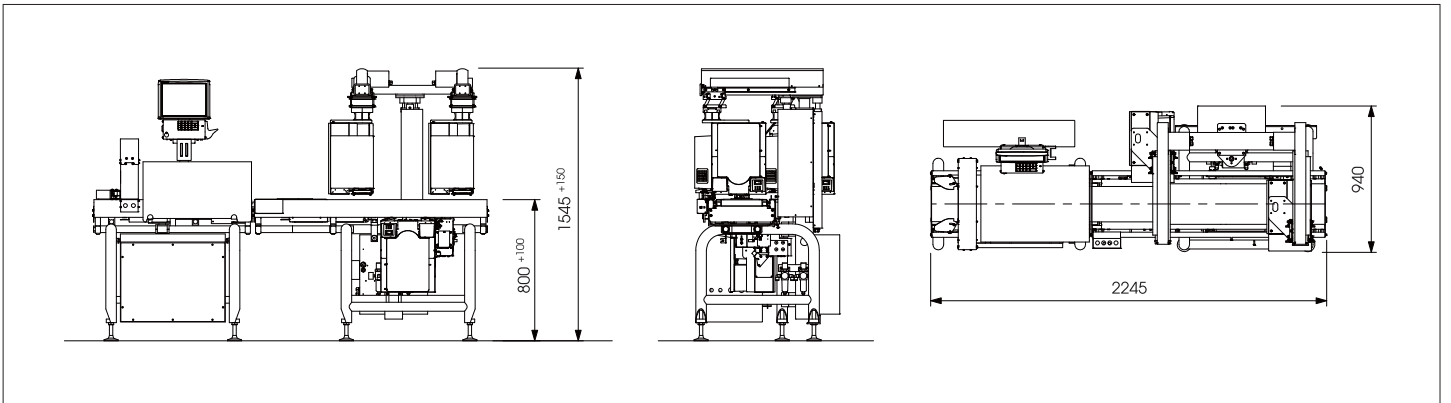
ボディはオールステンレス。
 架台も丸パイプ採用で衛生面も安心。
 コンベアはワンタッチ脱着式で掃除も簡単。

操作性 / 安定性



商品呼び出しと同時に貼付位置を自動セット。
 パワーシリンダー採用で高さ調整も簡単。
 オートガイドでスムーズな商品の送り込み。

外形寸法図(mm)



基本仕様

モデル		UB(上ラベラ1基/下ラベラ1基)	U2B(上ラベラ2基/下ラベラ1基)
印字方式		ダイレクトサーマル印字	
印字密度		300dpi	
ラベル印字スピード		MAX.200mm/秒(最大約110枚/分 ※1)	
通過商品サイズ		幅 60~260mm 長さ 80~350mm 高さ 15~180mm	
はかり部	ひょう量	2Kg	
	目量	1g	
	使用範囲	20~2,000g 1~99,999円	
ラベル寸法	上ラベラ (標準シリンダ)	幅 40~80mm 長さ 28~100mm	
	下ラベラ (ベルトファン方式)	幅 40~80mm 長さ 28~80mm	
		長さ 28~80mm	
ラベル外径		Φ190mm	
紙巻径		Φ76mm	
下貼りラベラ/前後位置		コンベアの中心から手前に80mm移動可能	
流し方向		右流し(左⇒右)	
コンベア速度		25 30 40 45 50m/min(5段階) ※2	
エア-圧力		0.4MPa	
電源		単相 AC100V(50/60Hz)	
使用温度		5℃~35℃	

※1:ラベルの長さによって処理能力は変わってきます。 ※2:商品サイズによって使用できるコンベア速度は異なります。

はかりのP.O.S・F.A

新しい常識を創造する。

株式会社 寺岡精工

フードインダストリーシステム事業部
 〒146-8580 東京都大田区久が原 5-13-12
 TEL:03-3752-0116
 www.teraokaseiko.com

