

【ラベル博士】仕様一覧

<b>プロ版</b>	●外部データベース ●汎用プリンター	ODBCを使って、他メーカーのデータベースソフトにアクセスできます。 一般のレーザープリンター等に印字内容を出力させることができます。
<b>標準版</b>	●データベース機能 ●ラベル発行	ラベル博士専用のデータベースを作成し登録できます。 標準のラベル発行画面です。データの修正も発行直前に画面で確認しながら行えます。 データベース一覧発行や、テキスト・バッチデータから発行も可能です。
<b>裏工房版</b>	●フォーマット作成 ●ラベル裏工房 ●バッチデータ管理	ラベルのデザイン・レイアウトを設定する画面です。 外部よりテキストデータを受け取り、ラベルを自動発行させる機能です。 あらかじめ発行させたいラベルの予約を入力・編集する画面です。

●「標準版」には、「裏工房版」の機能を含んでおります。同時に「プロ版」では、ラベル博士の全ての機能がお使い頂けます。

【ラベル博士】動作環境

ラベル博士 4.6Ver 以降		ラベル博士 4.7Ver 以降	
対応OS	日本語MS-Windows 7(32Bit/64Bit)、 Windows Vista、Windows XP ※Windows7でGP-4100SIIをUSB接続する場合、 32Bit版のみの対応となります。	対応OS	日本語MS-Windows 7(32Bit/64Bit)、 Windows Vista、Windows XP ※Windows7でGP-4100SIIをUSB接続する場合、 32Bit版のみの対応となります。
CPU	Pentium 100MHz以上	CPU	Pentium 100MHz以上
メモリ	最低64MB以上	メモリ	最低64MB以上
ディスプレイ	解像度800×600以上 推奨	ディスプレイ	解像度800×600以上 推奨
ハードディスク	必要空き容量約100MB以上	ハードディスク	必要空き容量約100MB以上
ドライブ	USBポート(ライセンスキーに必要) CD-ROMドライブ装置	ドライブ	USBポート(ライセンスキーに必要) CD-ROMドライブ装置
ラベルプリンター接続	GP-4100SII イーサネット/USBポート GP-460RSe イーサネット GP-2000S イーサネット	ラベルプリンター接続	GP-4100SII イーサネット/USBポート GP-460RSe イーサネット GP-2000S イーサネット GP-6000S イーサネット

※Microsoft、Windowsは、米国Microsoft Corporationの米国および他の国における登録商標です。  
 ※Pentiumは、米国Intel Corporationの登録商標です。  
 ※Oracleは、米国Oracle Corporationの登録商標です。  
 ※その他記載された会社名・製品名などは該当する各社の商標又は登録商標です。  
 ★GP-6000Sは4.7Ver から接続可能です。  
 4.5Ver/4.6Verから4.7Verへの変更は対応していませんが、いくつかの条件によりバージョンアップ対応が可能となる場合があります。  
 詳しくは、担当販売店までお問合せください。

【ラベルプリンター/PC接続キット一覧】

プリンタータイプ	接続形式	パソコンタイプ	対応オプションキット
GP-4100SII	イーサネットまたはUSB2.0	ノートPC・デスクトップPC	別途市販のLANケーブルまたはUSBケーブルが必要となります
GP-460RSe	イーサネット	ノートPC・デスクトップPC	別途市販のLANケーブルが必要となります
GP-2000S	イーサネット	ノートPC・デスクトップPC	別途市販のLANケーブルが必要となります
GP-6000S	イーサネット	ノートPC・デスクトップPC	別途市販のLANケーブルが必要となります

※GP-4100SII・GP-460RSe・GP-2000S・GP-6000Sは最大8台まで接続することができます。

【プリンターラインナップ】

**GP-4100SII**



LAN/USB2.0接続タイプ  
12ドット(300dpi)ヘッド搭載プリンター  
印字幅128mm  
サーマル/熱転写印字兼用  
標準型/オートカッタータイプ(工場出荷オプション)  
※巻き取り発行でご使用になる場合には、別途オプションの外部巻き取り機が必要となります。  
※製品バリエーションで、24ドット(600dpi)も用意しております。

**GP-2000S**



LAN接続タイプ  
12ドット(300dpi)ヘッド搭載プリンター  
印字幅80mm  
サーマル/熱転写印字兼用  
標準型/オートカッタータイプ(工場出荷オプション)  
※巻き取り発行でご使用になる場合には、別途オプションの外部巻き取り機が必要となります。  
※熱転写でご使用になる場合には、別途オプションのリボンカセットが必要となります。

**GP-6000S**



LAN接続タイプ  
12ドット(300dpi)ヘッド搭載プリンター  
印字幅128mm  
サーマル/熱転写印字兼用  
標準型/オートカッタータイプ(工場出荷オプション)  
※巻き取り発行でご使用になる場合には、別途オプションの外部巻き取り機が必要となります。  
※下置きタイプの外部巻き取り機は、GP-6000シリーズ専用です。前置きタイプは、GP-4100SIIと共通です。

新しい常識を創造する  
**株式会社 寺岡精工**  
 ロジスティクスソリューション事業部  
 〒146-8580 東京都大田区久が原 5-13-12  
 TEL: 03-3752-5411  
 www.teraokaseiko.com

●本カタログに記載しております内容及び仕様は予告なしに変更する場合があります。  
 ●本カタログに記載されている内容は平成 25 年 9 月現在のものです。  
 ●製品写真は印刷物ですので、実際の色と異なる場合があります

CS1309



Windows対応ラベル管理ソフト

# 『ラベル博士』



グラフィック

秋の味覚をどうぞ!



バーコード  
二次元バーコード

株式会社 ABC 商事

現品票	
品名	プラスチック画紙(レッド)
コードNo.	KP-20R
納入数	20本入り×30ケース
製造ロット	1970006
文具・事務用品の TERAOKA	

TERAOKA	
型 式	RE-50TE
定 格 電 圧	100
定 格 周 波 数	50/60Hz
冷却時所要電流	10 / 30
加熱時所要電流	26 / 60 A
冷却時所要電力	100 / 200 W
加熱時所要電力	300 / 500 W
製 造 番 号	799003
発 売 元	株式会社 TERAOKA

ネットワーク

- プロ版 Professional Edition
- 標準版 Standard Edition
- 裏工房版 BackPrint Edition

**ご注文カード**  
 ご注文の際は、このカードをカウンターまでお持ちください。  
 カタログNo. PR-0518  
**無料宅配 キャンペーン対象商品**  
 東日家電 4.5Kg SK201B  
 品名 **全自動洗濯機**  
 (ネイビーブルー)  
**31,800 円**

デザイン

製造元 寺岡屋  
 添加物・防腐剤は使用していません。  
 お召し上がり下さいませ。

松阪牛  
**しゃぶしゃぶ**  
 厳選霜降り肉

温めて90秒  
**かき揚げ**  
 お召し上がり方 別添のタ  
 お召し  
 4 512345 1123451  
 5場合  
 を取り出してから電子レンジで加熱し  
 下さい。  
 かき揚げ  
 材：丸大豆、凝固剤・消泡剤・食用植  
 粉・植物性蛋白質・タレ：しょう油  
 ・果糖ぶどう糖・風味原料(かつ  
 ・調味料(アミノ酸等)  
 調味料

原材料名  
 〔主〕豚肉、野菜(たまねぎ、キャベツ)、で  
 ん粉、しょう油、砂糖、醤油、食塩、  
 植物油、香辛料、調味料(アミノ酸)  
 〔副〕小麦粉、砂糖、食塩、ベーキングパウダー  
 〔衣〕小麦粉、砂糖、食塩、すりつぶした  
 小麦粉、食塩、調味料(アミノ酸)、かん  
 水、食塩、調味料(アミノ酸)  
 〔揚げ油〕 揚げ油

内容量 肉まん300g、たれ30g  
 賞味期限 00.6.8 G  
 保存方法 10℃以下で保存すること  
 販売者 株式会社寺岡屋(株) 寺岡精工  
 東京都品川区大崎2-3-13  
 製造所 東京都品川区大崎2-3-13

調理方法(※  
 肉まんをお皿  
 に入れて電子レン  
 ジで温めて下さい  
 ●この商品につ  
 き点検済みとし  
 てお客様に提供  
 させていただきます  
 フリーダイヤル

精工 納品キー番号  
 B010-1F 24 納品ロット K17 注文番号 TXI-S5624565464  
 ABCDE00-00  
 品名 HINMEI-01 SEIBAN-01  
 納入数量 300  
 納入数量 200

Searching for  
 a New Balance

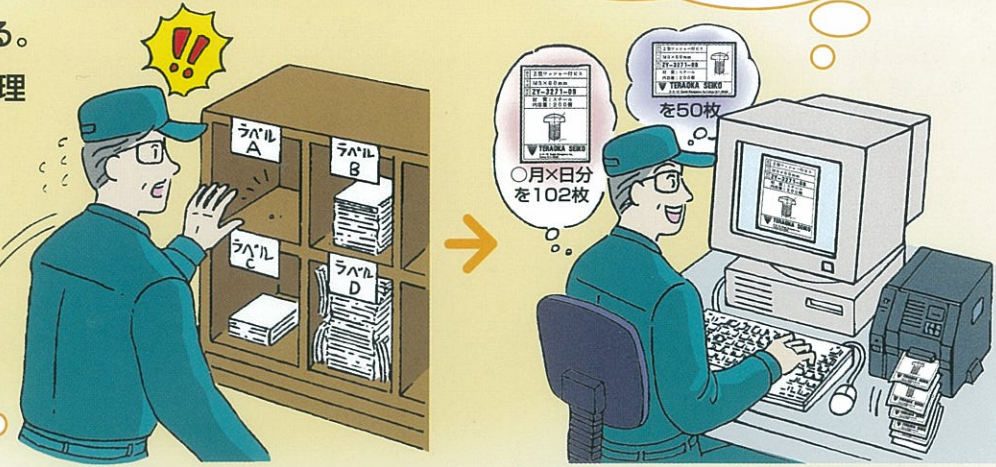


# 「ラベル博士」がラベル発行業務での様々な問題点を解決します。

## ラベルの管理でお悩みでは？

- ラベルのコストが高すぎる。
- ラベルの在庫と発注の管理に苦労している。
- 使わずに結局捨ててしまい、無駄なラベルが多い。

必要な時に必要な枚数だけラベルが作成できて便利だな



ムダなラベルはたくさんあるのに肝心のラベルが無い!!

新商品のラベルを急いで作らなくっちゃ



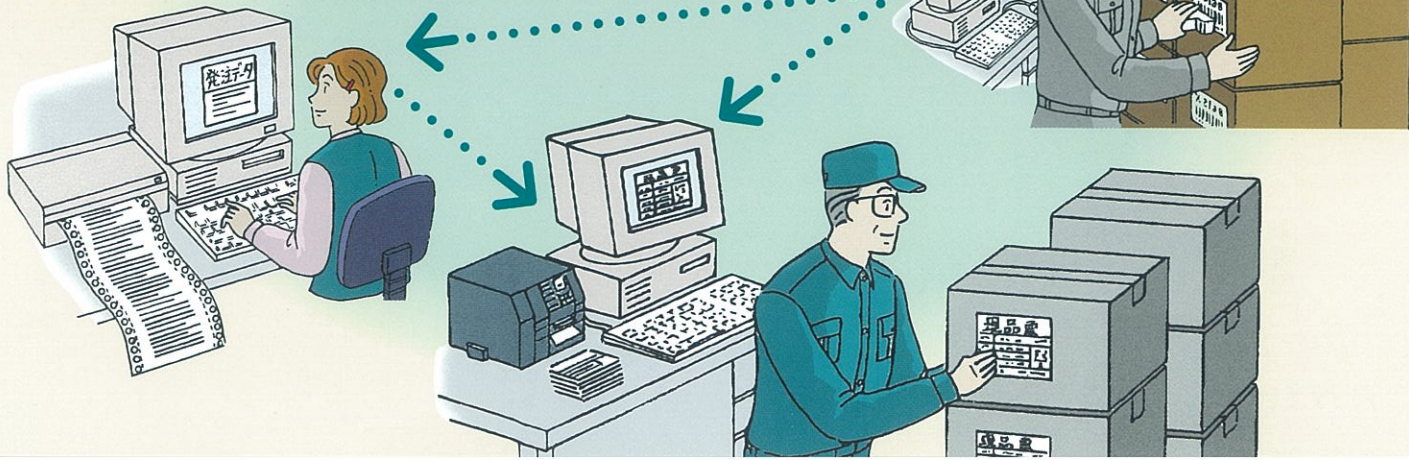
これなら簡単に思い通りのラベルが作れるわ

## もっと手軽に誰でも簡単に...

- もっと目立つラベルを自分で作りたい。
- ラベルの印刷に手間も時間もかけたくない。
- 試作品や特注品(季節商品)などの商品用で、ちょっとだけラベルが必要なことが...
- 誰でも簡単にラベルの発行ができれば...

## データの活用やネットワークを考えるなら

- パソコンで使っている商品データをリアルタイムでラベルにしたい。
- ラベルの発行指示は別のアプリケーションから...
- すでに使用しているシステムやソフトに後からラベルプリンターを組み込みたい。



## フォーマット作成

思い通りの画面を、モニターを見ながら自在にレイアウト!!

### ■ ラベルデザインはフリーフォーマット

デザインの作成はレイアウト画面を見ながら行うことができます。もちろんマウス操作で場所の移動や大きさの拡大縮小も行えます。その他作成作業がすべてレイアウトに反映されるので誰でも簡単に速くラベルを作成することができます。



アイコンから設定したいアイテムを選びます。

「文字列」のアイコンを選び、文字を入力します。

文字の大きさや位置は、マウスを使ってレイアウト。自由に設定できます。

罫線や枠線、ビットマップデータ(イラストロゴ等)を自由にレイアウトできます。

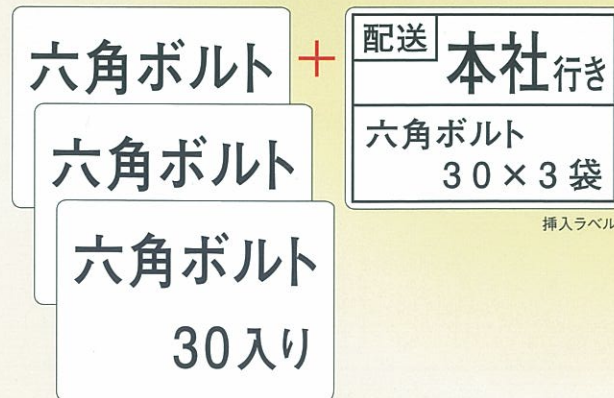
パソコンにインストールした書体が全て使えるので、イメージに合った文字を選ぶことができます。

前面にラベル全体を表示させバランスを確認。もちろんテスト印字させることも可能です。

さらに、バーコード・日付・有効期限も自動印字させるよう設定することができます。

## ラベル作成に役立つ便利な機能満載!

- **日付管理**  
西暦・和暦、印字形式などを自由に設定することができます。発行時には自動的に日付を印字します。
- **期限表示**  
商品ごとに有効期限日数を設定したり、発行直前に日数を入力することで、自動印字させることができます。
- **挿入ラベル**  
フォーマットの異なるラベルを、ラベルの発行前後に挿入させる機能です。挿入ラベルは、アイテムが切り替わる区切り目の目印として使用したり、発行枚数・重量値の合計を印字したり、ラベルを貼った商品を詰める外箱用のラベルを発行するなど、ラベル発行後の作業の効率化に役立ちます。
- **バーコード**  
あらゆるラベルを想定し、主要なバーコードは全て印字できます。また、参照・合成機能により複数のデータを1つのバーコードに集約することも可能です。
- **連番管理**  
使用目的に合わせて数種類の連番が用意されています。また、連番を印字した際、次の発行操作のためにデータを自動保存します。
- **マルチ分割機能**  
小さいラベルや棚札タグ紙など、平行に複数枚並んだラベルを使用すると、まとめて効率良くラベル発行できます。またフォーマット作成時には、1枚分のフォーマットを作成するだけで自動的に枚数分コピーする便利な機能があります。
- **二次元コード**  
限られたエリアに高密度の内容を印字する「二次元コード(QRコード・PDF417)」も設定・印字することが可能です。



シャンプー	トマト	ビール
488円	188円	198円
トイレペーパー	たまご	せんべい
258円	200円	258円
メンチカツ	食パン	かりんとう
120円	250円	218円
ピーマン	オレンジ	クッキー
150円	150円	150円

マルチ分割機能使用例

株式会社 寺岡精工  
ロジスティクスソリューション事業部  
住所: 千146-8580 東京都  
大田区久が原5-13-12  
電話: 03-3752-5411  
http://www.terakaseiko.com



二次元コードサンプル (QRコード) (PDF417)



## データベース管理

「ラベル博士」はラベル発行の効率をアップし、発行データを管理しやすくするためにデータベース機能を提供しています。データベース機能を活用することによりラベル発行作業を画期的に変えることが可能になります。

### ■自由に作成

データベース構造を自由に設定できます。データ項目の数、項目順番、長さ(桁数)など自由に作成できます。設定できるデータ項目数は最大で100項目、登録できる最大アイテム数は99999アイテムまで登録可能です。

### ■便利な機能データもサポート

データベースには、フォーマットファイル名称、データベースファイル名称、図形ファイル名称、連番、発行枚数、単位枚数などの機能データも登録することができます。これにより、便利な機能を使用しながらラベル発行操作を簡略化することができます。

### ■データ登録方法

データの登録にはキーボード入力の他、テキストデータからの読み込みや、ODBC接続※にて他メーカーデータベースソフトからデータ移行して登録することができます。

※ODBC機能は、プロフェッショナル版のみの対応になります。

フォーマット作成

データベース登録画面

番号	型式	製品名称	製品番号	製造番号	梱包台数	梱包重量	製品外形
00001	GP-4000STANDALON	単体仕様プリンター【標準型】	04201	000256	1	21D	YDRLABELK
00002	GP-4000STANDALON	単体仕様プリンター【オートカッター仕様】	04202	000131	1	21D	YDRLABELK
00003	GP-4000 ONLINE	コマンド仕様プリンター	04205	000056	1	21D	YDRLABELK
00004	GP-4000Z	「ラベル博士」用プリンター	04204	000291	1	21D	YDRLABELK
00005	GP-4000R	単体仕様プリンター	07401	000110	1	14D	YDRLABELK
00006	GP-4000S	「ラベル博士」用プリンター	07402	000049	1	14D	YDRLABELK
00007	DS-470 6000	デジタルチェッカー6000タイプ	50406	001431	4	17D	YdrLabelVear
00008	DS-470 6K9	デジタルチェッカー6Kタイプ	50409	001492	4	17D	YdrLabelVear
00009	DS-470 15K9	デジタルチェッカー15Kタイプ	50410	000963	4	17D	YdrLabelVear
00010	DI-10	【標準型】	DA00001740011	000111	1	8D	YdrLabelVear
00011	DI-11	【プリンター内蔵型】	DA00001740012	000097	1	8D	YdrLabelVear
00012	DI-12	【R6-232C出力型】	DA00001740013	000216	1	8D	YdrLabelVear
00013	DI-13	【セットポイント出力型】	DA00001740014	000291	1	8D	YdrLabelVear
00014	DI-170	【多機能型】	02701	001532	1	10D	YdrLabelVear
00015	DI-170P	【多機能型プリンター付】	02702	000723	1	10D	YdrLabelVear
00016	DI-80	【標準タイプ】	AA62203	000123	1	10	
00017	DI-81	【プリンター内蔵タイプ】	AA62204	000123	1	10	
00018							

### テキストデータ登録

テキストデータを活用して、簡単にデータ登録を行うことができます。

### プロフェッショナル版機能

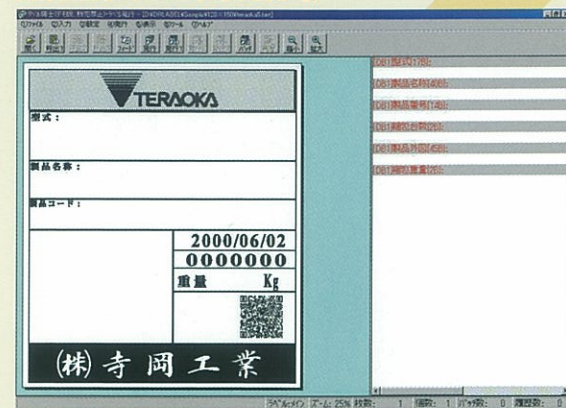
他社DBソフトデータをODBC接続により、直接読み込み登録することができます。

## ラベル発行

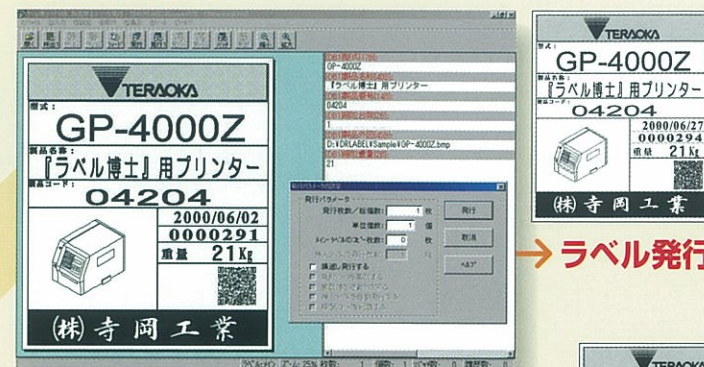
### ■印字内容をそのまま表示

パソコン画面上に発行レイアウトがリアルに表示されるため、発行前に全体のイメージや内容確認が行えます。また、画面上で内容の変更等も行うことができます。

発行画面(フォーマット呼び出し時)



発行データ呼び出し時



→ラベル発行

セレクト発行画面(テキストデータ読み込み時)

番号	型式	製品名称	製品番号	製造番号	梱包台数	梱包重量	製品外形
00001	GP-4000Z	「ラベル博士」用プリンター	04204	000291	1	21D	YDRLABELK
00002	GP-4000STANDALON	単体仕様プリンター【標準型】	04201	000256	1	21D	YDRLABELK
00003	GP-4000STANDALON	単体仕様プリンター【オートカッター仕様】	04202	000131	1	21D	YDRLABELK
00004	GP-4000 ONLINE	コマンド仕様プリンター	04205	000056	1	21D	YDRLABELK
00005	GP-4000R	単体仕様プリンター	07401	000110	1	14D	YDRLABELK
00006	GP-4000S	「ラベル博士」用プリンター	07402	000049	1	14D	YDRLABELK
00007	DS-470 6000	デジタルチェッカー6000タイプ	50406	001431	4	17D	YdrLabelVear
00008	DS-470 6K9	デジタルチェッカー6Kタイプ	50409	001492	4	17D	YdrLabelVear
00009	DS-470 15K9	デジタルチェッカー15Kタイプ	50410	000963	4	17D	YdrLabelVear
00010	DI-10	【標準型】	DA00001740011	000111	1	8D	YdrLabelVear
00011	DI-11	【プリンター内蔵型】	DA00001740012	000097	1	8D	YdrLabelVear
00012	DI-12	【R6-232C出力型】	DA00001740013	000216	1	8D	YdrLabelVear
00013	DI-13	【セットポイント出力型】	DA00001740014	000291	1	8D	YdrLabelVear
00014	DI-170	【多機能型】	02701	001532	1	10D	YdrLabelVear
00015	DI-170P	【多機能型プリンター付】	02702	000723	1	10D	YdrLabelVear
00016	DI-80	【標準タイプ】	AA62203	000123	1	10	
00017	DI-81	【プリンター内蔵タイプ】	AA62204	000123	1	10	
00018							

→一括発行

### ■呼び出し発行(通常の発行操作)

データベースより1データ毎、呼出して発行させます。データ呼出しには検索機能やバーコードスキャナー等を活用することができます。

### ■セレクト発行

データベース一覧画面にて発行したいデータを複数選択し、一括発行することができます。

### ■テキストデータ読み込み発行(2通りの発行ができます)

■テキストデータ(発行指示データ)を読み込み後、即発行処理することができます。

■テキストデータ読み込み後、画面上一覧表示させて、データを選択しながらの発行処理も行えます。

(この場合、発行後に「済」マークが付き、未発行データと区別することができます。)

直接発行用  
テキスト形式  
データ

### ■発行履歴確認

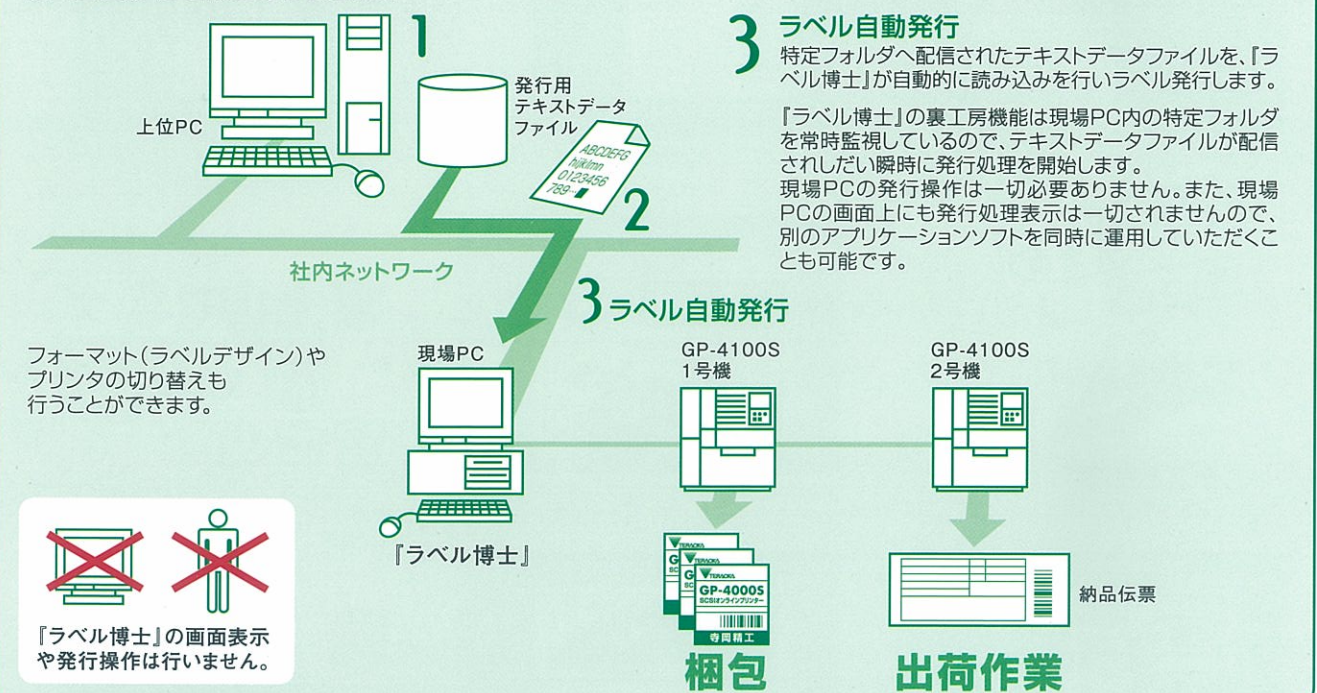
発行したラベルの作業実績を画面一覧で確認することができます。発行作業終了後、作業実績をWindows汎用プリンターで印刷することができます。

## ネットワーク活用

### ■ネットワークを通しての自動発行機能

#### ラベル裏工房機能

「ラベル裏工房」は、Windowsのバックグラウンドでラベル発行を行う機能です。ラベル発行が必要なアプリケーションソフトウェアを開発する場合、「ラベル裏工房」を活用すれば、ラベル発行のプログラムを書く必要がほとんどありません。



### 1 テキスト作成

上位PC側で発行内容を、テキストデータファイルで作成します。

### 2 テキストファイル配信

作成したテキストデータファイルをネットワークを通して、現場PC側の特定フォルダへ配信します。

### 3 ラベル自動発行

特定フォルダへ配信されたテキストデータファイルを、「ラベル博士」が自動的に読み込みを行いラベル発行します。

「ラベル博士」の裏工房機能は現場PC内の特定フォルダを常時監視しているため、テキストデータファイルが配信されたい瞬間に発行処理を開始します。

現場PCの発行操作は一切必要ありません。また、現場PCの画面上にも発行処理表示は一切されませんので、別のアプリケーションソフトを同時に運用していただくことも可能です。

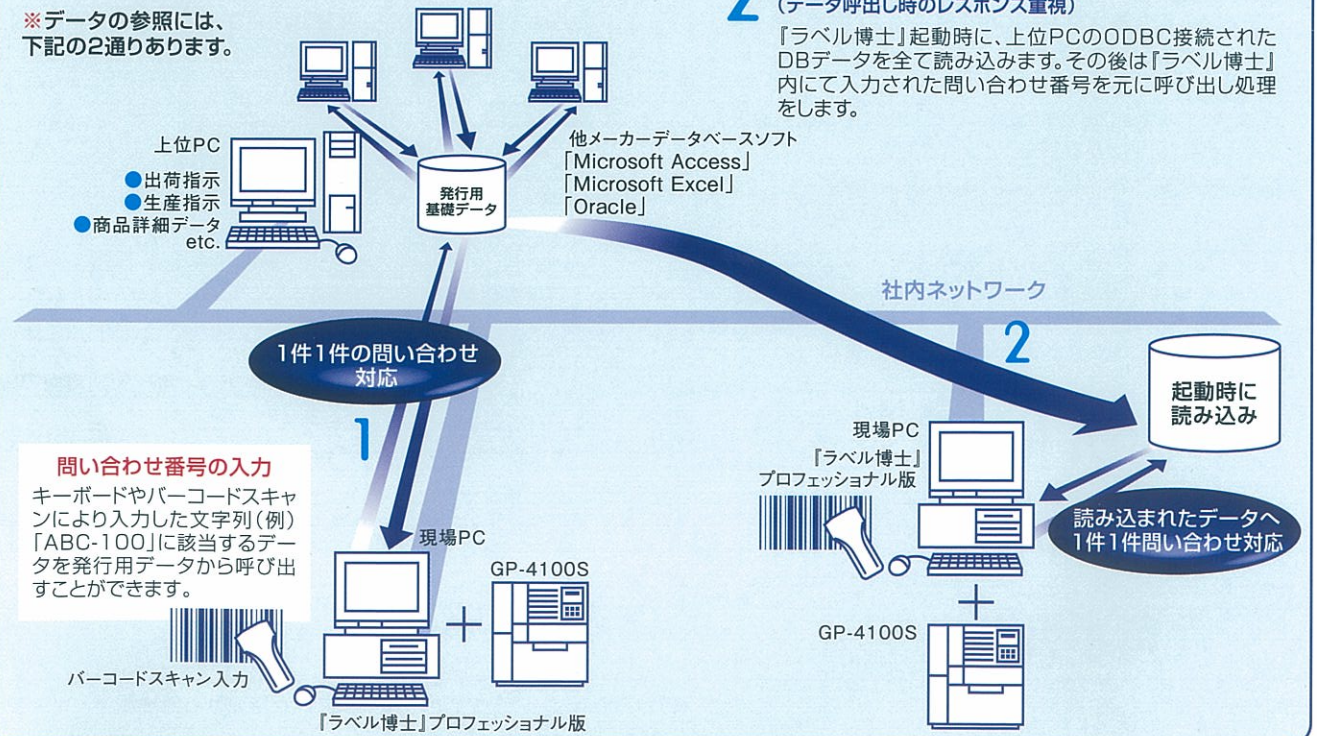


「ラベル博士」の画面表示や発行操作は行いません。

### ■ODBC接続による外部データ利用

ODBC接続にて他メーカーDBのデータへ直接アクセスすることが可能となります。それにより、「ラベル博士」内DBにデータを移行する作業が必要なく、リアルタイムなデータ参照を行うことができます。

※データの参照には、下記の2通りあります。



### 1 常時間問い合わせ(最新データへの問い合わせ)

現場PCにて入力された問い合わせ番号を元に1件1件上位PCに問い合わせ処理を行います。

### 2 起動時の読み込み

(データ呼出し時のレスポンス重視)

「ラベル博士」起動時に、上位PCのODBC接続されたDBデータを全て読み込みます。その後は「ラベル博士」内にて入力された問い合わせ番号を元に呼び出し処理をします。

問い合わせ番号の入力  
キーボードやバーコードスキャンにより入力した文字列(例)「ABC-100」に該当するデータを発行用データから呼び出すことができます。



バーコードスキャン入力

読み込まれたデータへ1件1件問い合わせ対応